**SAFETY INSTRUCTIONS - GENERAL**

Please read these instructions carefully and keep them for reference. Use this appliance only in accordance with these instructions. Use only accessories recommended by the supplier. The use of other accessories may damage the appliance and create hazards for the user. This appliance is intended for domestic use only, not for professional use. Without supervision, this appliance should not be used by children or persons with physical or mental impairments that prevent them from using it safely. Repairs must be carried out only by a qualified technician. Do not attempt to repair the appliance yourself. The importer cannot be held responsible for any consequential loss or damage, or any other issues arising directly or indirectly from the supply of the appliance.

**SAFETY INSTRUCTIONS - ELECTRICITY AND HEAT**

Ensure that the mains voltage matches the rating plate on the appliance before use. Plug the appliance into a properly earthed socket. Always remove the plug from the socket when the appliance is not in use. When unplugging, pull the plug itself, not the cord. Regularly check the power cord for damage. If the cord is damaged, do not use the appliance. A damaged power cord must be replaced by a qualified service technician. If using an extension lead, make sure it is fully unwound. Use only approved extension leads and avoid tripping over the cables. Ensure that neither the appliance nor the power cord is in contact with heat sources, such as a hot stove or open flames. Ensure that the switch, power cord, and plug do not come into contact with water.

**SAFETY INSTRUCTIONS - DURING USE**

Never use this appliance outdoors. Never use the appliance in a humid environment. Ensure that your hands are dry before touching the appliance, power cord, or plug. Ensure that no objects come into contact with the fan blades. Turn off the appliance and unplug it immediately if a malfunction occurs, before cleaning it, or after each use. If the appliance falls into water, unplug it immediately and do not use it again. Never immerse the appliance, the power cord, or the plug in water or any other liquid.

**ENVIRONMENT**

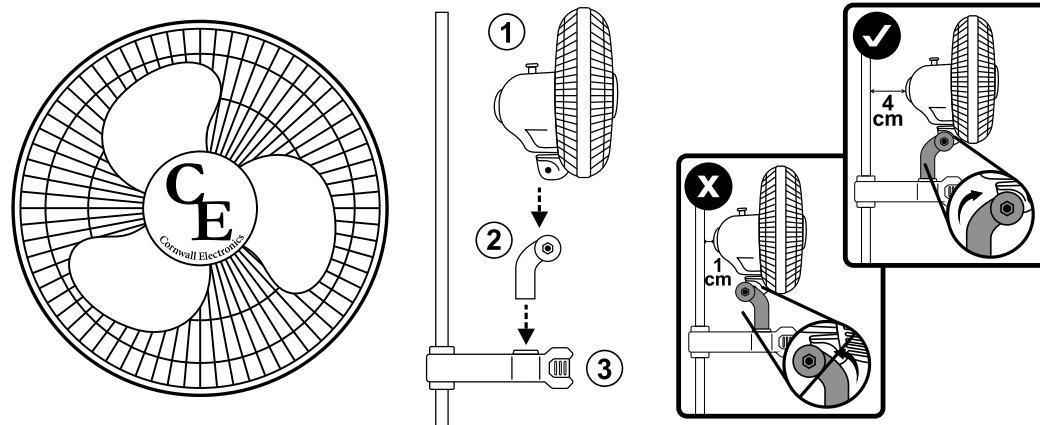
Dispose of the packaging materials (such as plastic and boxes) in appropriate waste containers. When this product reaches the end of its life, do not throw it away with household waste. Instead, take it to an authorized collection point for electrical and electronic waste recycling. Refer to the symbols on the product, user manual, or packaging for recycling instructions. Reusing and recycling materials helps protect the environment.

**CE DECLARATION OF CONFORMITY**

This product complies with the essential requirements of EU safety directives.

**REFERENCE - DIAMETER - POWER - SPEED - CONTROL**

VTP Ø 150 MM – 15W/AC – 2.100 R/MIN – 2 SPEEDS + STOP  
VTP Ø 220 MM – 20W/AC – 2.100 R/MIN – 2 SPEEDS + STOP

**SICHERHEITSBESTIMMUNGEN - ALLGEMEIN**

Lesen Sie die Bedienungsanleitung gut durch und bewahren Sie diese sorgfältig auf. Verwenden Sie dieses Gerät nur so, wie in dieser Bedienungsanleitung beschrieben. Verwenden Sie nur vom Lieferanten empfohlene Zubehöreile. Bei Verwendung anderer Zubehöreile können am Gerät Schäden entstehen. Dies kann eine Gefahr für den Benutzer darstellen. Das Gerät ist nur für den Hausgebrauch vorgesehen und nicht für die professionelle Verwendung. Kinder und Personen, die das Gerät aufgrund einer körperlichen oder geistigen Behinderung nicht sicher verwenden können, dürfen es nicht ohne Aufsicht benutzen. Lassen Sie Reparaturen nur von einem qualifizierten Mechaniker ausführen. Versuchen Sie niemals, das Gerät selbst zu reparieren. Der Importeur kann in keinem Fall für eventuelle Folgeschäden oder andere Konsequenzen haftbar gemacht werden, die durch die Lieferung oder Nutzung des Geräts entstehen.

**SICHERHEITSBESTIMMUNGEN - ELEKTRIZITÄT UND WÄRME**

Bevor Sie das Gerät verwenden, prüfen Sie, ob die Netzspannung mit der auf dem Typenschild des Geräts angegebenen Stromstärke übereinstimmt. Verwenden Sie eine geerdete Steckdose. Ziehen Sie immer den Stecker aus der Steckdose, wenn das Gerät nicht benutzt wird. Ziehen Sie beim Entfernen des Steckers am Stecker selbst und nicht am Kabel. Überprüfen Sie regelmäßig, ob das Gerätekabel intakt ist. Benutzen Sie das Gerät nicht, wenn das Kabel beschädigt ist. Lassen Sie ein beschädigtes Kabel von einem qualifizierten Wartungsdienst ersetzen. Wenn Sie ein Verlängerungskabel benutzen, stellen Sie sicher, dass es vollständig ausgerollt ist. Verwenden Sie ausschließlich zugelassene Verlängerungskabel. Achten Sie darauf, dass niemand über das Kabel stolpert. Stellen Sie sicher, dass das Gerät und das Kabel nicht mit Hitzequellen wie heißen Kochplatten oder offenen Flammen in Berührung kommen. Stellen Sie zudem sicher, dass der Schalter, das Kabel und der Stecker nicht mit Wasser in Berührung kommen.

**SICHERHEITSBESTIMMUNGEN - WÄHREND DER BENUTZUNG**

Benutzen Sie das Gerät niemals im Freien. Verwenden Sie das Gerät nicht in feuchten Räumen. Stellen Sie sicher, dass Ihre Hände trocken sind, bevor Sie das Gerät, das Kabel oder den Stecker berühren. Achten Sie darauf, dass keine Gegenstände in die Ventilatorflügel gelangen. Schalten Sie das Gerät aus und ziehen Sie den Stecker aus der Steckdose, wenn Störungen auftreten, wenn Sie das Gerät reinigen oder wenn Sie es nach dem Gebrauch lagern. Wenn das Gerät ins Wasser fällt, ziehen Sie sofort den Stecker heraus und benutzen Sie es nicht mehr. Tauchen Sie das Gerät, das Kabel oder den Stecker niemals in Wasser oder andere Flüssigkeiten.

**UMWELT:** Entsorgen Sie Verpackungsmaterialien wie Kunststoff und Kartons in die dafür vorgesehenen Container. Werfen Sie dieses Produkt am Ende der Nutzungsdauer nicht in den Hausmüll. Bringen Sie es zu einer autorisierten Sammelstelle für die Wiederverwertung elektronischer Geräte. Beachten Sie die Symbole auf dem Produkt, der Bedienungsanleitung oder der Verpackung. Recycling und Wiederverwendung von Materialien tragen wesentlich zum Umweltschutz bei.

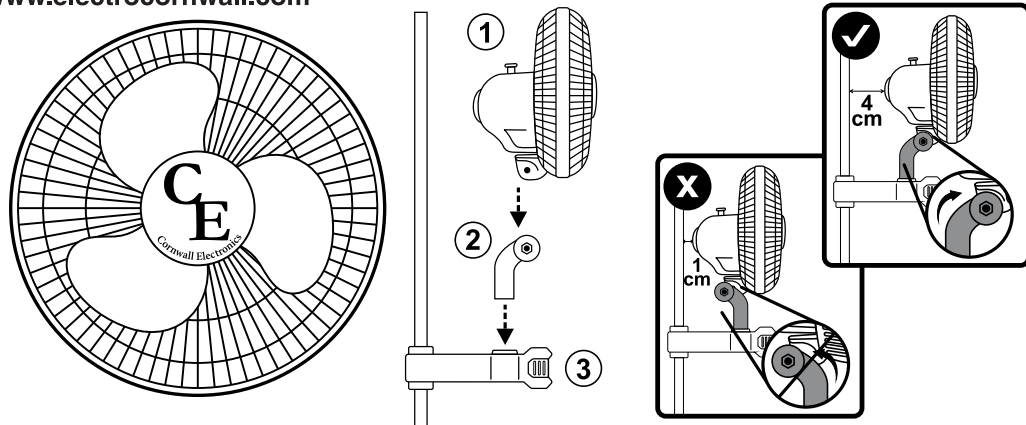
**CE-KONFORMITÄTSERKLÄRUNG**

Dieses Produkt entspricht den wesentlichen Anforderungen der EU-Sicherheitsrichtlinien.

**REFERENZ - DURCHMESSER - LEISTUNG - GESCHWINDIGKEIT - KONTROLLE**

VTP Ø 150 MM – 15W/AC – 2.100 R/MIN – 2 SPEEDS + STOP  
VTP Ø 220 MM – 20W/AC – 2.100 R/MIN – 2 SPEEDS + STOP





## NORMAS DE SEGURIDAD GENERAL

Lea atentamente las instrucciones de uso y consérvelas en un lugar seguro. Utilice este aparato únicamente de acuerdo con lo descrito en las instrucciones. Use solo los accesorios recomendados por el proveedor. El uso de otros accesorios puede dañar el aparato y poner en peligro al usuario. Este aparato está diseñado exclusivamente para uso doméstico, no para uso profesional. Manténgalo fuera del alcance de niños y de personas que no sepan utilizarlo correctamente. Si necesita reparación, acuda únicamente a personal cualificado. No intente repararlo usted mismo. El importador no se hace responsable de daños indirectos ni de cualquier otro perjuicio derivado del uso del aparato o relacionado con él.

## NORMAS DE SEGURIDAD ELECTRICIDAD Y FUENTES DE CALOR

Antes de conectar el aparato, verifique que el voltaje de la red eléctrica coincida con el indicado en la placa del dispositivo. Use siempre una toma de corriente con conexión a tierra. Desenchufe siempre el aparato cuando no lo esté utilizando. Para retirarlo de la toma, tire del enchufe, nunca del cable. Revise regularmente el estado del cable y del enchufe. No utilice el aparato si el cable está dañado. Si el cable está deteriorado, debe ser reemplazado por un técnico cualificado. Si utiliza un cable de extensión, asegúrese de que esté completamente desenrollado y cuente con la debida homologación. Evite tropezar con el cable del ventilador o con el de la extensión. No permita que el aparato ni su cable entren en contacto con fuentes de calor, como placas de cocina o llamas abiertas. Asegúrese de que el interruptor, el cable y el enchufe nunca entren en contacto con agua.

## NORMAS DE SEGURIDAD DURANTE EL USO

No use este aparato en exteriores ni en lugares húmedos. Asegúrese de tener las manos secas al manipular el aparato, el cable o el enchufe. Evite que objetos extraños entren en contacto con las aspas del ventilador. Si detecta fallos durante el uso, apague el aparato y desconéctelo de la corriente. Si el aparato ha caído al agua, desenchúfelo inmediatamente y no vuelva a usarlo. No sumerja nunca el aparato, el cable ni el enchufe en agua u otro líquido.

## MEDIO AMBIENTE

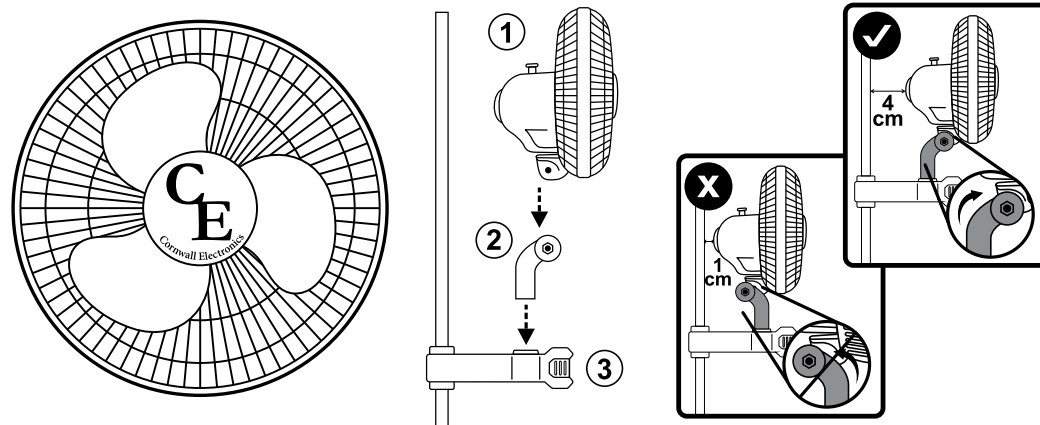
Desheche el material de embalaje (plásticos y cajas) en los contenedores adecuados. No tire este producto a la basura común al final de su vida útil. Llévelo a un punto de recogida especializado en el reciclaje de aparatos eléctricos y electrónicos. El símbolo del contenedor tachado indica que este aparato debe ser reciclado correctamente. La reutilización y el reciclaje de materiales contribuyen a la conservación del medio ambiente.

## CERTIFICACIÓN DE CONFORMIDAD CE

Este producto cumple con las normativas de seguridad establecidas por la Unión Europea.

## REFERENCIA - DIÁMETRO - POTENCIA - VELOCIDAD - CONTROL

VTP	Ø 150 mm	15W/AC	2.100 r/min	2 SPEEDS + STOP
VTP3	Ø 220 mm	20W/AC	2.100 r/min	2 SPEEDS + STOP



## CONSIGNES DE SÉCURITÉ - GÉNÉRALITÉS

Lisez attentivement le mode d'emploi et conservez-le précieusement. Utilisez cet appareil uniquement selon les instructions décrites dans ce manuel. Utilisez uniquement les accessoires recommandés par le fabricant. L'utilisation d'autres accessoires peut endommager l'appareil et présenter un danger pour l'utilisateur. Cet appareil est destiné exclusivement à un usage domestique et non à un usage professionnel. Il ne doit pas être utilisé sans surveillance par des enfants ou par des personnes présentant un handicap physique ou mental qui ne peuvent pas l'utiliser en toute sécurité. Faites effectuer les réparations uniquement par un technicien qualifié. Ne tentez jamais de réparer l'appareil vous-même. L'importateur ne pourra être tenu responsable d'aucun dommage indirect ni d'aucune conséquence, quelle qu'elle soit, causée par l'appareil ou liée à son utilisation.

## CONSIGNES DE SÉCURITÉ - ÉLECTRICITÉ ET CHALEUR

Avant d'utiliser cet appareil, assurez-vous que la tension du réseau correspond à la tension indiquée sur la plaque signalétique de l'appareil. Utilisez une prise avec mise à la terre. Débranchez toujours l'appareil lorsque vous ne l'utilisez pas. Lors du débranchement, tirez sur la fiche et non sur le cordon. Vérifiez régulièrement l'état du cordon. N'utilisez pas l'appareil si vous constatez que le cordon est endommagé. En cas de détérioration, faites-le remplacer par un technicien qualifié. Si vous utilisez une rallonge, assurez-vous qu'elle est complètement déroulée et homologuée. Évitez de trébucher sur le cordon ou la rallonge. Assurez-vous que ni l'appareil ni son cordon ne sont en contact avec une source de chaleur telle qu'une plaque électrique chaude ou une flamme. Assurez-vous que ni l'interrupteur, ni le cordon, ni la fiche n'entrent en contact avec de l'eau.

## CONSIGNES DE SÉCURITÉ - DURANT L'UTILISATION

N'utilisez jamais cet appareil à l'extérieur. N'utilisez jamais l'appareil dans une pièce humide. Assurez-vous que vos mains sont sèches avant de toucher l'appareil, le cordon ou la fiche. Veillez à ce qu'aucun objet ne puisse s'introduire dans les pales du ventilateur. Éteignez l'appareil et débranchez-le en cas de dysfonctionnement, pour le nettoyer ou après chaque utilisation. Si l'appareil tombe dans l'eau, débranchez-le immédiatement et ne l'utilisez plus. N'immergez jamais l'appareil, son cordon ni sa fiche dans l'eau ou tout autre liquide.

## ENVIRONNEMENT

Jetez l'emballage, y compris les plastiques et les cartons, dans les conteneurs appropriés. Lorsque l'appareil arrive en fin de vie, ne le jetez pas avec les déchets ménagers. Déposez-le dans un centre de collecte agréé pour les équipements électriques et électroniques. Le symbole de la poubelle barrée indique que ce produit doit être recyclé correctement. Le recyclage des matériaux contribue à la préservation de l'environnement.

## DÉCLARATION DE CONFORMITÉ CE

Ce produit répond aux dispositions des directives européennes en matière de sécurité.

## RÉFÉRENCE - DIAMÈTRE - PUISSANCE - VITESSE - CONTRÔLE

VTP	Ø 150 MM	15W/AC	2.100 R/MIN	2 SPEEDS + STOP
VTP3	Ø 220 MM	20W/AC	2.100 R/MIN	2 SPEEDS + STOP

