



HUMIDIFIER

CORNWALL ELECTRONICS

Manuel

6L^{FR}

1. SPÉCIFICATIONS:

Tension: 220-240V ~ 50Hz

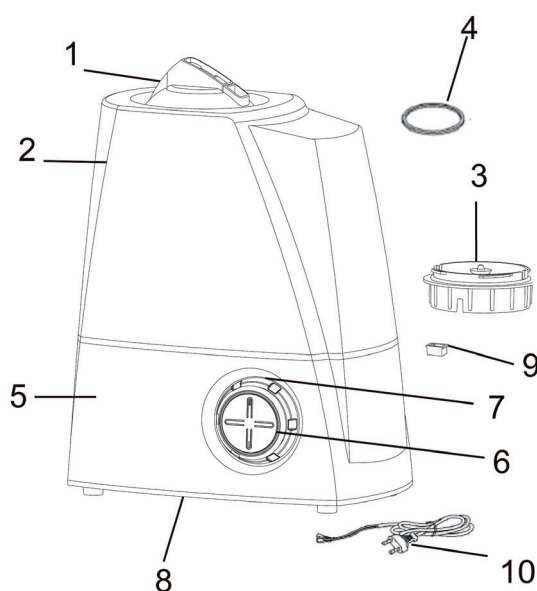
Puissance: 25W

Réservoir d'eau: 6 L

Humidification: 300 ml / h

2. OMPOSANTS

1. Buse de diffuseur de brouillard. 2. Réservoir d'eau
3. Bouchon du réservoir d'eau 4. Rondelle en silicone. 5. Base du moteur.
6. Régulateur de brouillard. 7. Voyant. 8. Filtres à air. 9. Compartiment d'essence. 10. Câble d'alimentation.



3. INTRODUCTION GÉNÉRALE

L'humidificateur HUM16N est fabriqué en plastique recyclable. Il peut fonctionner en continu pendant 24 heures. Ses principales caractéristiques sont qu'il produit un doux brouillard rafraîchissant, permet d'économiser de l'énergie, il est silencieux, Il a un arrêt automatique et une longue durée de vie.

4. FONCTIONNEMENT

Grâce à la vibration des ondes ultrasoniques, l'humidificateur divise les gouttelettes d'eau en particules de 1 à 5 µm. Ensuite, les particules sont diffusées à travers des ventilateurs. Au cours de ce processus, un grand nombre d'anions sont produits et diffusés. De cette façon, l'HUM16N humidifie et rafraîchit l'air.

5. MODE D'EMPLOI

A. La meilleure température ambiante pour l'utilisation de l'humidificateur varie de 0°C à 40°C. Placez-le dans une pièce pendant une demi-heure avant la première utilisation.

B. Il est recommandé d'utiliser de l'eau douce et bouillie ou de l'eau distillée. La température de l'eau ne doit pas dépasser 40°C.

C. Retirez le réservoir d'eau de la base, ouvrez le bouchon du réservoir d'eau (3) en le tournant dans le sens antihoraire, remplir d'eau, assurez-vous que la rondelle de silicone (5) est correctement ajusté a sa place, puis fermez le bouchon du réservoir d'eau (3) en le tournant dans le sens des aiguilles d'une montre.

D. Connectez-vous à l'alimentation, allumez ensuite l'appareil : presser le bouton d'alimentation (7). Pour régler l'intensité du brouillard, tournez le régulateur du brouillard (8).

6. NETTOYAGE ET ENTRETIEN

A. RÉSERVOIR D'EAU

- Le réservoir d'eau doit être nettoyé fréquemment. Il est recommandé de le nettoyer une fois tous les 3 jours.
- L'eau devrait être changée fréquemment, il ne devrait pas rester dans le réservoir pendant plus de 2 jours.

B. MEMBRANE ULTRASONIQUE

En raison de facteurs géographiques, la qualité de l'eau peut varier d'un endroit à l'autre. Certains endroits ont de l'eau dure, qui contient une grande quantité d'ions, calcium et magnésium. A mesure que le temps passe, les incrustations calcaires s'accumulent à la surface des objets et sur le sol. En outre, il y aura également des sédiments dans la membrane et dans le canal d'eau, ce qui affectera le fonctionnement de l'humidificateur:

- Ajouter du nettoyant (environ 0,5 g) sur le transducteur, un peu d'eau, et attendre 2 à 5 minutes.
- Utilisez une brosse douce pour nettoyer la surface du transducteur. N'utilisez pas d'outils durs pouvant endommager votre surface.

- c. Utilisez un nettoyant comme celui de l'appareil ou tout autre produit de nettoyage d'incrustation de chaux.
d. N'utilisez pas de savon ou d'autres substances alcalines pour nettoyer la membrane.

C. BASE

- a. Si le canal d'eau et le détecteur de niveau d'eau contiennent également des sédiments, utilisez le nettoyeur, puis lavez le canal d'eau avec de l'eau propre.
b. Ne plongez pas la base dans l'eau et assurez-vous que l'eau n'entre pas dans le trou d'aération.

7. STOCKAGE

La meilleure façon de ranger l'appareil est dans sa boîte d'origine. Assurez-vous de nettoyer et de sécher toutes les pièces avant de ranger et de desserrer la rondelle en silicone pour prolonger sa durée de vie.

8. RECOMMANDATIONS

- A. L'utilisation d'additifs tels que les parfums, les essences, etc. ne sont pas recommandée. Il est interdit d'ajouter des substances alcalines dans le réservoir d'eau.
B. Lorsque l'humidificateur fonctionne, ne touchez pas l'eau de l'appareil pour éviter les chocs électriques dus à une fuite électrique inattendue.
C. Ne dirigez pas la buse de pulvérisation vers les enfants, les meubles, les murs, etc. Ajuster la sortie vers des espaces vides.
D. Assurez-vous qu'il fonctionne loin d'autres appareils.
E. Ne le laissez pas fonctionner sur des surfaces instables. Lorsque vous travaillez, ne pas l'incliner ni retourner.
F. En cas de bruit anormal et d'odeur, éteignez-le et débranchez-le immédiatement.
G. Lorsque vous nettoyez ou déplacez l'appareil, éteignez-le et retirez le réservoir d'eau. Le mouvement peut entraîner le débordement d'eau dans la base, affectant sa fonction.
H. Ne pas le placer dans des endroits exposés au soleil direct pendant une longue période.
I. Ne pas réparer ou remplacer les pièces vous-même; envoyez-le à des professionnels ou au centre de service désigné pour obtenir de l'aide. Des modifications non autorisées ou la restructuration de l'humidificateur peuvent causer des désagréments ou des dangers.
J. S'il ne va pas être utilisé pendant une longue période, débranchez-le et rangez-le correctement.

9. TABLEAU D'ERREURS

PROBLEMES	POSSIBLES RAISONS	SOLUTIONS
Pas de flux d'air ou de vapeur.	A. Sans électricité. B. Éteint. C. Le niveau d'eau du canal est très haut. D. Fuite dans le réservoir d'eau.	A. Connectez au réseau électrique. B. Allumez l'appareil. C. Enlever l'eau du canal d'eau. D. Serrez le bouchon d'eau.
Avec le flux d'air, mais sans vapeur.	A. Pas d'eau dans le réservoir d'eau. B. Le détecteur de niveau d'eau est mal situé. C. La température de l'appareil est très basse.	A. Remplir le réservoir d'eau. B. Monter le détecteur d'eau. C. Placez l'appareil dans la pièce une demi-heure avant l'utilisation.
Vapeur avec une odeur étrange.	L'eau a été dans le réservoir pendant trop longtemps.	Nettoyer le réservoir d'eau et remplir d'eau propre.
Faible intensité	A. Il y a trop d'eau dans le canal d'eau. B. Le contrôleur d'intensité de la vapeur est au minimum. C. Il y a des sédiments sur le transducteur. D. L'eau est trop froide. E. L'eau n'est pas propre.	A. Videz une partie de l'eau du réservoir et remplacez-la. B. Ajuster le contrôleur. C. Nettoyez le transducteur. D. Utiliser de l'eau à température ambiante. E. Nettoyez le réservoir d'eau et remplissez à nouveau avec de l'eau propre.
La vapeur ne monte pas.	A. Le contrôleur d'intensité de la vapeur est au minimum. B. Le réservoir d'eau et la base n'adaptent pas bien. C. Le ventilateur ne fonctionne pas bien.	A. Ajuster le contrôleur. B. Ajustez le réservoir d'eau correctement à la base. C. Apporter l'appareil à un professionnel pour vérifier le ventilateur.
Bruit	A. Vibration due à une pénurie d'eau dans le réservoir d'eau. B. L'appareil vibre sur une surface instable.	A. Ajouter de l'eau dans le réservoir d'eau. B. Placez l'appareil sur une surface stable.