

PAR METER

MANUAL



- Para garantizar la seguridad, lea este manual cuidadosamente antes de la instalación y siga las instrucciones aquí descritas.
- Guarde este manual en un lugar seguro para futuras referencias.
- **ADVERTENCIA:**
PELIGRO DE ASFIXIA: Los accesorios contienen piezas pequeñas.
- Este manual está impreso con tinta de color que puede desvanecerse o mancharse si entra en contacto con agua

PUESTA EN MARCHA

¡Hola! Gracias por tu compra. Nuestros productos están empaquetados y enviados con el mayor cuidado. En el improbable caso de que tu artículo sea incorrecto, incompleto o no satisfactorio, por favor contáctanos y solucionaremos la situación de inmediato.

El medidor cuántico está diseñado para medir PAR (Radiación Fotosintéticamente Activa) en un rango de longitudes de onda de 400 a 700 nm. Existe una relación proporcional entre el número de fotones absorbidos en la banda de 400 a 700 nm y la tasa de fotosíntesis en las plantas, lo cual es importante para estudios hortícolas y para monitorear la fisiología vegetal.

CONTENIDO DEL PAQUETE

1. Unidad del medidor PAR 2. Manual 3.2 x AAA Pilas

La unidad principal incluye una rosca de 1/4" compatible con trípodes (trípode no incluido en el paquete)

CARACTERÍSTICAS PRINCIPALES

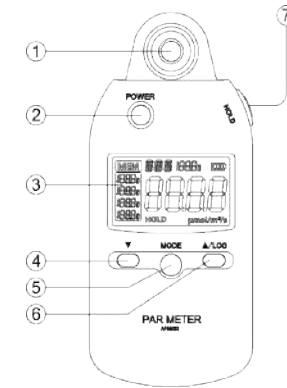
- Fácil de usar con una pantalla clara y diseño compacto
- Registra hasta 100 mediciones
- Muestra los últimos 4 registros
- Función HOLD
- Medición de valores MÁX, MÍN, y PROMEDIO
- Calibración en punto cero
- Restablecimiento de fábrica

ESPECIFICACIONES

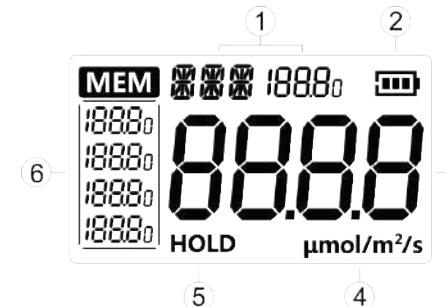
Condiciones típicas de prueba, a menos que se especifique lo contrario:
Temperatura ambiente =23±3°C, RH=50%-70%, Altitud=0~100 metros

Rango de temperatura de uso	32°F to 122°F (0°C to 50°C)
Temperatura de almacenamiento:	-4°F to 140°F (-20°C to 60°C)
Humedad de operación y almacenamiento:	0-95%, non-condensing
Medición de PPFD	
Repetibilidad	±1 µmol/m2/sec
Rango de medición:	0-5000 µmol/m2/sec
Resolución de pantalla:	0.01 µmol/m2/sec (0-99.99)
	0.1 µmol/m2/sec (100-999)
	1 µmol/m2/sec (1000-5000)
Tasa de medición:	1 measurements per second
Longitud de onda inicial	400±10nm
Longitud de onda final	700±10nm
Requisitos de energía	2 pilas alcalinas AAA
Dimensiones	152 x 68 x 22mm / 5.98 x 2.68 x 0.87 inches
Peso	115g / 0.25pounds (sin pilas)

INTRODUCCIÓN AL DISPOSITIVO



1. Sensor de luz
2. Botón de encendido
3. Pantalla LCD
4. Botón hacia abajo
5. Botón de modo
6. Botón hacia arriba / REGISTRO
7. Botón de retención (HOLD)
8. Rosca para trípode 1/4"
9. Tapa del compartimiento de baterías



1. AVE, MAX, MIN, REC, CAL, RES
2. Indicador de batería
3. Valor de medición en tiempo real
4. Unidad de medición
5. HOLD (retención)
6. Los últimos 4 valores de medición registrados

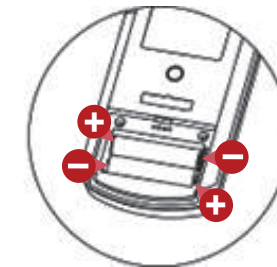
INSTRUCCIONES DE OPERACIÓN

1. Instalación de las baterías:

Abre la tapa del compartimiento de pilas e inserta dos pilas AAA.



1. Abre la tapa del compartimiento de pilas.





2. Inserta dos pilas AAA en el compartimiento.



3. Cierra la tapa del compartimiento.

Nota: Si las pilas se colocan al revés, el dispositivo no se encenderá.

2. Encendido/Apagado ON/OFF

Presiona  para encender el dispositivo. Presiona  3 segundos para apagarlo. El dispositivo se apagará automáticamente si no hay operación en un lapso de 3 minutos.

3. Tres tipos de mediciones

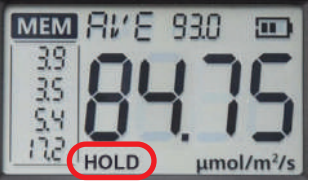
1) Medición en tiempo real:

La lectura cambiará dinámicamente cada segundo cuando el sensor esté en diferentes posiciones, hasta que presiones el botón HOLD.



2) Medición HOLD:

La lectura cambiará dinámicamente cada segundo cuando el sensor esté en diferentes posiciones, hasta que presiones el botón HOLD.



3) REC(Grabar medición):

Presiona LOG para almacenar manualmente los datos. El índice de la última medición grabada se muestra junto a "REC" en la parte superior de la pantalla. Inicialmente, aparece como "000" y se actualiza a "001" después de la primera medición, permitiendo almacenar hasta 100 mediciones.



4. Mediciones AVE, MAX, MIN

AVE (Valor promedio):

Al encender el dispositivo, el símbolo "AVE" aparece en la parte superior de la pantalla, indicando el promedio de las mediciones.



MAX/MIN:

Para ver los valores MÁX y MÍN, presiona el botón ▼ para alternar entre **AVE > MAX > MIN > REC**.

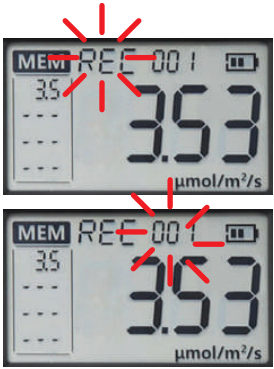
IMPORTANTE: Los valores AVE, MAX, MIN solo reflejan las mediciones dinámicas y **no incluyen** las mediciones almacenadas en el registro de datos.

5. Ver datos grabados

Presiona el botón MODE una vez, y el símbolo "REC" parpadeará en la pantalla.

Presiona el botón HOLD para entrar en el modo REC, luego el índice "001" parpadeará en la parte superior de la pantalla.

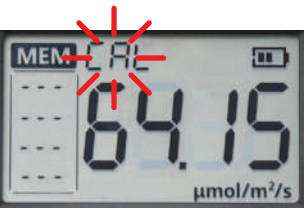
Presiona los botones ▼ y ▲/LOG para ver el registro de datos. El índice parpadeante y la medición correspondiente se mostrarán en el centro de la pantalla. Si no existe ninguna medición en el índice actual, se mostrará "----". Presiona el botón HOLD o MODE para salir de este modo.



6. CAL (Calibración en punto cero)

Presiona el botón MODE dos veces; el símbolo "CAL" comenzará a parpadear en la pantalla.

Presiona el botón HOLD para entrar en el modo CAL; aparecerá el símbolo "no" en la pantalla.



Presiona los botones ▼ o ▲/LOG para seleccionar "YES".

Mientras "YES" esté parpadeando, cubre el sensor de luz para bloquear toda la luz y presiona el botón HOLD. La palabra "PASS" aparecerá si la calibración es exitosa.

7. RES (Borrar mediciones registradas)

Presiona el botón MODE tres veces; el símbolo "RES" comenzará a parpadear en la pantalla.

Presiona el botón HOLD para entrar en el modo RES; aparecerá el símbolo "no" en la pantalla.



Presiona los botones ▼ o ▲/LOG para seleccionar "YES". Mientras "YES" esté parpadeando, presiona el botón HOLD para borrar los datos registrados y restablecer el dispositivo.

PREPARACIÓN PARA EL USO

Por favor, asegúrate de familiarizarte con el funcionamiento de tu dispositivo de medición y realiza algunas mediciones de prueba para garantizar el correcto funcionamiento del dispositivo. Si lo estás utilizando para inspecciones de calidad o tareas especializadas, verifica que el instrumento esté calibrado y que se encuentre dentro del intervalo de calibración definido. Nuestra empresa no asume responsabilidad por daños consecuentes.

PRECAUCIONES DE SEGURIDAD

Por favor, lee estas precauciones de seguridad cuidadosamente antes de utilizar tu dispositivo de medición. Esto te ayudará a evitar daños en el producto y a prevenir lesiones personales.

⚠ Este ícono identifica advertencias importantes que deben ser leídas en cualquier caso antes de la puesta en marcha inicial de tu producto.

ADVERTENCIAS

⚠ **Almacena el dispositivo de medición en un lugar fuera del alcance de los niños.**

El dispositivo de medición y sus accesorios incluyen partes que pueden ser ingeridas. Asegúrate de que estas partes (por ejemplo, cubiertas, baterías, etc.) no caigan en manos de niños que podrían tragarlas. De lo contrario, existe el peligro de asfixia.

⚠ **Evita cualquier contacto con cristales líquidos.**

Si la pantalla está dañada (por ejemplo, rota), existe el peligro de lesiones debido al contacto con fragmentos de vidrio o la descarga de cristales líquidos. Asegúrate de que la piel, los ojos y la boca no entren en contacto con los cristales líquidos.

⚠ **Manipula las pilas con precaución.**

Las pilas recargables y normales pueden tener fugas o explotar si no se manejan correctamente. Por favor, sigue las siguientes precauciones de seguridad:

- Usa únicamente las pilas recomendadas para este medidor.
- Asegúrate de insertar las pilas correctamente.
- Nunca cortocircuites las pilas ni intentes abrir una pila recargable o normal.
- No expongas las pilas a calor excesivo ni a llamas abiertas.
- No expongas las pilas a la humedad; nunca sumerjas las pilas en agua.
- Si el medidor no se utiliza regularmente, retira las pilas y cierra la tapa del compartimiento de pilas.
- Nunca almacenes pilas junto con objetos metálicos que puedan causar cortocircuitos.
- Existe peligro de fugas, especialmente en el caso de pilas vacías. Para evitar daños al medidor, las pilas deben retirarse cuando estén completamente descargadas o si no se usará el dispositivo durante períodos prolongados.
- Cuando no estén en uso, las pilas deben almacenarse en un lugar fresco.
- Las pilas se calientan durante su uso y pueden estar calientes. Ten cuidado de no quemarte al retirar las pilas. Apaga el dispositivo o espera a que se apague solo, y luego espera un poco más hasta que las pilas se enfrien.
- No uses pilas que muestren signos de daño, como decoloración o deformación del revestimiento.

⚠ Este ícono indica que este producto debe ser desechado por separado.

GARANTÍA DE UN AÑO

Por favor, contáctanos si tienes algún problema con el dispositivo; resolveremos tu problema lo antes posible.